

## 沙门氏菌测试片操作说明书

【货号】ET006

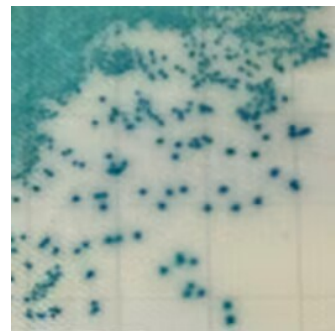
【用途】用于食品中沙门氏菌的测定。

【规格】25 片/包

### 【操作步骤】

- 1) 依据相关标准进行样品的前增菌培养。
- 2) 先揭开覆盖薄膜，用吸管吸取 1mL 无菌水或生理盐水于无纺布上，盖上覆盖薄膜，常温放置 1-2h，使无纺布充分润湿。
- 3) 将培养后的增菌液混合均匀，用接种环取一环增菌液划线接种于无纺布上。
- 4) 将测试片正置于培养箱中， $36^{\circ}\text{C} \pm 1^{\circ}\text{C}$  培养  $24\text{h} \pm 1\text{h}$ 。
- 5) 目标可疑菌菌落形态为：蓝绿色菌落。

具体判读方法可参见判定指南。



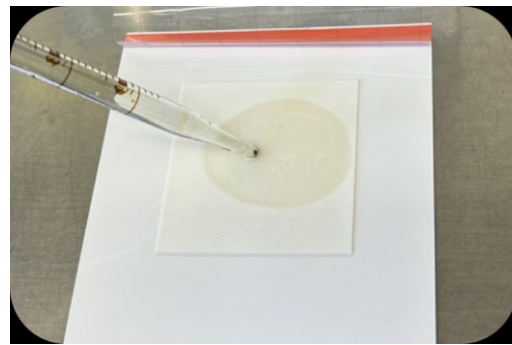
### 【注意事项】

- 1) 测试片出现可疑目标菌，则需要对分离出来的可疑菌做进一步生化确认。
- 2) 确认实验时，揭开覆盖薄膜，用接种针蘸取无纺布棉垫上的可疑菌落划线营养琼脂斜面或平板上，做纯化培养。挑取纯化后的菌落进行后期生化确认实验。
- 3) 培养时，每叠测试片最多放置 30 个。
- 4) 加样后盖上覆盖薄膜时，保证测试片边缘不出现褶皱，若出现褶皱，可揭开覆盖薄膜再次盖上。另外，盖上覆盖薄膜后轻轻按压测试片边缘，保证覆盖薄膜粘贴牢固。
- 5) 使用过的测试片需要经过高压灭菌才可丢弃。
- 6) 产品开封后，剩余测试片在铝膜包装袋开口处折 2-3 次密封好，于  $2^{\circ}\text{C}-8^{\circ}\text{C}$  条件下冷藏保存，并在一个月内用完。
- 7) 请勿将测试片放置于紫外灯或日光下直射，也不可将测试片长时间放置于荧光灯下，否则无纺布棉垫会变色。

操作图示：



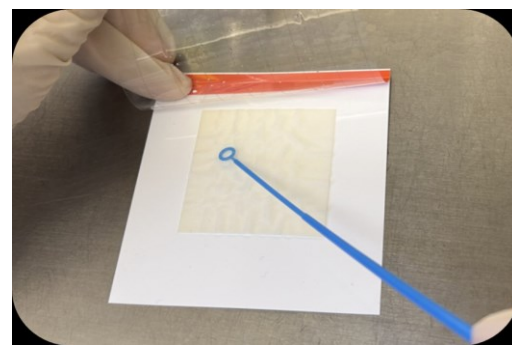
1 沿对角线打开覆膜



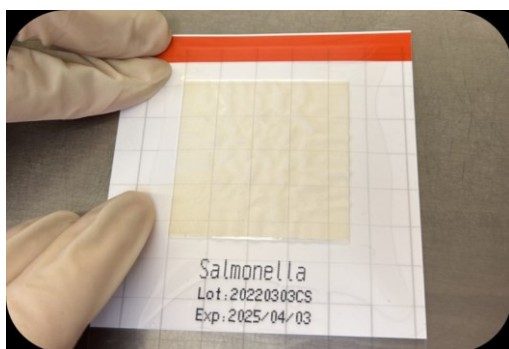
2 用吸管加入 1mL 无菌水或生理盐水到无纺布棉垫上，盖上覆盖薄膜



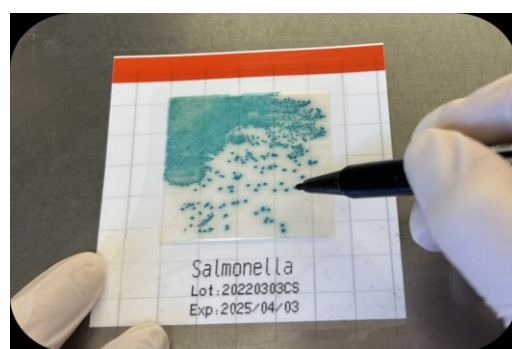
3 放置于室温下水化 1-2h



4 用接种环蘸取样液进行划线



5 划线结束后盖上覆膜，培养



6 培养结束后，进行结果观察，如有可疑菌需做进一步的生化确认

本产品仅适用于实验室的工业、科研目的，不用于临床诊断或治疗。