

## 志贺氏菌显色培养基使用说明书

【货号】 ESM012

【用途】 用于志贺氏菌的选择性分离。

### 【规格】

基础培养基（干粉） 64.7g / 瓶（配制1L培养基）  
添加剂（干粉） 2瓶

### 【用法】

称取32.35g基础培养基于485mL蒸馏水或去离子水中，加热煮沸灭菌，冷却至50℃左右备用。

用15mL蒸馏水或去离子水溶解1瓶添加剂，充分振荡溶解，用0.45或0.22um的滤膜进行过滤除菌，无菌加入到已冷却至50℃的485mL培养基基础中，混匀后倾注平板备用。

注：依照称量数的相应比例配制实际所需培养基的量，添加剂等比例添加，添加剂溶解过滤除菌后避光冷藏可保存3个月。

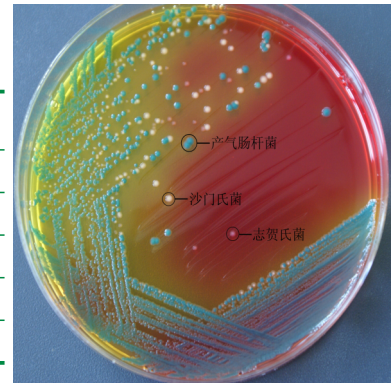
【pH值】  $6.7 \pm 0.2$  (25℃)

### 【试验步骤】

待检样品按照相应的标准（GB、SN、ISO、FDA等）进行取样及志贺氏菌增菌培养，挑取增菌液划线于制备好的该培养基平板上，于 $36 \pm 1^\circ\text{C}$ 培养20~24h，观察结果，挑取典型或可疑志贺氏菌单菌落进行生化验证试验。

### 【典型菌落外观】

菌属	菌落外观
志贺氏菌	白色/清晰的菌落，大小在1-3mm，周围培养基紫红色
沙门氏菌	黄色菌落，周围培养基变黄
产气肠杆菌	蓝绿色菌落，周围培养基变黄
大肠杆菌	黄色菌落，周围培养基变黄
其他菌	黄色、蓝绿色等其他颜色或被抑制



### 【说明】

选择性平板，利用特异性的酶，针对非志贺氏菌产生的反应，分离出不同颜色的非目标菌落，容易挑出不活跃的白色/清晰的志贺氏菌典型菌落。

所有志贺氏菌属的菌株在该培养基上生长均为白色/清晰的菌落，其他肠杆菌则显示为蓝绿色、黄色等不同颜色的菌落；革兰氏阳性菌基本被抑制。

### 【保存】

干粉培养基保存在30℃以下阴凉干燥处；

添加剂于2~8℃冷藏避光保存；

制备好的平板于2~8℃冷藏避光保存一周。

地址：北京市朝阳区高碑店北路甲3号（100123）

Add.: No. A 3, Gaobeidian North Rd, Chaoyang District, Beijing, China, 100123

电话 (Tel): +86-10-51203999, 4008101304

传真 (Fax): +86-10-51349510

邮箱 (Email): [info@beijinglandbridge.com](mailto:info@beijinglandbridge.com)

网址 (Website): [www.beijinglandbridge.com](http://www.beijinglandbridge.com)