

志贺氏菌显色培养基平板使用说明书

【货号】

PBE012

【用途】

用于志贺氏菌的选择性。

【规格】

10 皿/包×2 包

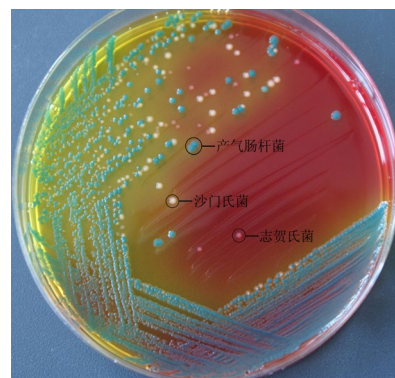
【用法】

待检样品按照相应的标准（GB、SN、ISO、FDA 等）进行取样及志贺氏菌增菌培养，挑取增菌液划线于该培养基平板上，于 $36 \pm 1^\circ\text{C}$ 培养 20~24h，观察结果，挑取典型或可疑志贺氏菌单菌落进行生化验证试验。

【pH 值】 6.7 ± 0.2 (25°C)

【典型菌落外观】

菌属	菌落外观
志贺氏菌	白色/清晰的菌落，大小在 1-3mm，周围培养基紫红色
沙门氏菌	黄色菌落，周围培养基变黄
产气肠杆菌	蓝绿色菌落，周围培养基变黄
大肠杆菌	黄色菌落，周围培养基变黄
其他菌	黄色、蓝绿色等其他颜色或被抑制



【说明】

- 选择性平板，利用特异性的酶，针对非志贺氏菌产生的反应，分离出不同颜色的非目标菌落，容易挑出不活跃的白色/清晰的志贺氏菌典型菌落。
- 所有志贺氏菌属的菌株在该培养基上生长均为白色/清晰的菌落，其他肠杆菌则显示为蓝绿色、黄色等不同颜色的菌落；革兰氏阳性菌基本被抑制。

【保存】

- $2-8^\circ\text{C}$ 避光保存。